

# Absperrschieber



SERIE 771H MIT AUSSENLIEGENDER SPINDEL UND BOCKAUFSATZ, GENUTET x GENUTET  
 SERIE 772H MIT NICHT STEIGENDER SPINDEL, GENUTET x GENUTET  
 SERIE 771F MIT AUSSENLIEGENDER SPINDEL UND BOCKAUFSATZ, GENUTET x GEFLANSCHT  
 SERIE 772F MIT NICHT STEIGENDER SPINDEL, GENUTET x GEFLANSCHT  
 SERIE 773 HORIZONTALE STELLUNGSANZEIGE  
 SERIE 774 SENKRECHTE STELLUNGSANZEIGE

- Alle sind c-UL-us-gelistet und FM-zugelassen.
- Serie 771H mit außenliegender Spindel und Bockaufsatz (OS&Y), Serie 772H NRS (mit nicht steigender Spindel) Nut x Nut, Serie 771F OS&Y und Serie 772F Nut x Flansch sind in folgenden Größen lieferbar: 2 1/2 – 12"/65 – 300 mm
- Die Armaturen sind für Anwendungsgebiete bis 250 psi/1725 kPa ausgelegt

Mit nur drei internen Teilen garantieren Victaulic Absperrschieber eine einfache Wartung. Die Scheibe ist gummigekapselt, um eine echte Pressdichtung zu erhalten und um Verschleiß und Klemmen vorzubeugen. Die Absperrschieber der Serien 771H OS&Y und 771F OS&Y werden eingesetzt, wenn dichtes Schließen und eine schnelle optische Erkennung des Öffnungszustands erforderlich sind. Die Absperrschieber der Serie 772H NRS und Serie 772F NRS werden in der Regel für Anwendungen mit Fernbetätigung eingesetzt, zum Beispiel wenn sich der Schieber hinter einer Wand oder unter dem Boden befindet. Absperrschieber der Serien 772H NRS und 772F NRS werden als Option mit horizontalem (Serie 773) oder vertikalem Stellungsanzeiger (Serie 774) angeboten.



## MATERIALSPEZIFIKATIONEN

### Serie 771 OS & Y und 772 NRS Absperrschieber

- Gehäuse:** Kugelgraphitguss gemäß ASTM A-536, Klasse 65-45-12.
- Gehäusedichtung:** EPDM
- Gehäuseschrauben:** Verchromter Stahl mit Kunststoffbeschichtung
- Handrad:**
- Außenliegende Spindel und Bockaufsatz (nur Serie 771):** Kugelgraphitguss gemäß ASTM A-536, Klasse 65-45-12
- Haube:** Kugelgraphitguss gemäß ASTM A-536, Klasse 65-45-12
- Hauben-/Gehäusebeschichtung:** Epoxidbeschichtung (gepulvert)
- Scheibe:** Gusseisen mit EPDM-Beschichtung
- Scheibenmutter:** Bronze gemäß ASTM B62
- Spindel:** Messing, ASTM B16

Fortsetzung auf Seite 2.

### AUFTRAG/EIGENTÜMER

System-Nr. \_\_\_\_\_  
 Ort \_\_\_\_\_

### BEAUFTRAGTE FIRMA

Vorgelegt von \_\_\_\_\_  
 Datum \_\_\_\_\_

### INGENIEUR

Spez.-Abschn. \_\_\_\_\_ Abs \_\_\_\_\_  
 Genehmigt \_\_\_\_\_  
 Datum \_\_\_\_\_

## Absperrschieber

SERIE 771H MIT AUSSENLIEGENDER SPINDEL UND BOCKAUFSATZ, GENUTET x GENUTET  
SERIE 772H MIT NICHT STEIGENDER SPINDEL, GENUTET x GENUTET  
SERIE 771F MIT AUSSENLIEGENDER SPINDEL UND BOCKAUFSATZ, GENUTET x GEFLANSCHT  
SERIE 772F MIT NICHT STEIGENDER SPINDEL, GENUTET x GEFLANSCHT  
SERIE 773 HORIZONTALE STELLUNGSANZEIGE  
SERIE 774 SENKRECHTE STELLUNGSANZEIGE

### MATERIALSPEZIFIKATIONEN

Fortsetzung von Seite 1.

**O-Ring-Dichtungen:** EPDM

**Optional:**

- **Flansch für Stellungsanzeige:** Kugelgraphitguss gemäß ASTM A-536, Klasse 65-45-12 nur für NRS-Schieber erhältlich

**Serie 773 & 774 Anzeiger:**

**Zielrahmen:** Bronze gemäß ASTM B62

**Fenster:** Polycarbonat

**Serie 773 Horizontale Stellungsanzeige:**

**Gehäuse:** Gusseisen gemäß ASTM A-126-B

**Betätigungsspindel:** Bronze gemäß ASTM B62

**Betätigungsstange:** Kohlenstoffstahl

**Serie 774 senkrechte Stellungsanzeigen:**

**Gehäuse:** Gusseisen gemäß ASTM A-126-B

**Verlängerungsmanschette:** Gusseisen gemäß ASTM A-126-B

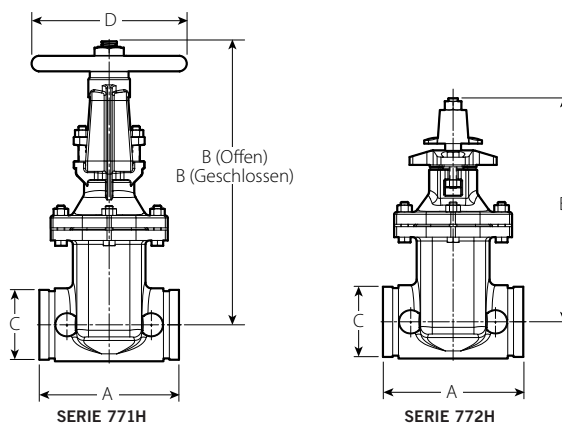
# Absperrschieber

- SERIE 771H MIT AUSSENLIEGENDER SPINDEL UND BOCKAUFSATZ, GENUTET x GENUTET
- SERIE 772H MIT NICHT STEIGENDER SPINDEL, GENUTET x GENUTET
- SERIE 771F MIT AUSSENLIEGENDER SPINDEL UND BOCKAUFSATZ, GENUTET x GEFLANSCHT
- SERIE 772F MIT NICHT STEIGENDER SPINDEL, GENUTET x GEFLANSCHT
- SERIE 773 HORIZONTALE STELLUNGSANZEIGE
- SERIE 774 SENKRECHTE STELLUNGSANZEIGE

## ABMESSUNGEN

Serie 771H Außenliegende Spindel und Bockaufsatz und Serie 772H genutet x genutet

Größe		Abmessungen – Zoll/mm						Gewicht pro Stck. ca. Lbs./kg	
Nenngröße Zoll mm	Tats. Außen-durchmesser Zoll mm	A	Höhe Serie 771H B		Höhe Serie 772H B	C	D	Serie 771H	Serie 772H
			Geschlossen	Geöffnet					
2 1/2 65	2.88 73,0	7.500 190,5	16.18 411	18.74 476	11.02 280	2.88 73	7.87 200	31.5 14,3	22.05 10
76,1 mm	3.00 76,1	7.500 190,5	16.18 411	19.18 487,1	11.02 280	3.00 76,1	7.87 200	31.5 14,3	22.05 10
3 80	3.50 88,9	7.992 203	17.09 434	20.34 514	12.21 310	3.50 88,9	7.87 200	39.3 17,8	29.77 13,5
4 100	4.50 114,3	9.016 229	18.11 460	22.05 560	13.58 345	4.50 114,3	10.24 260	55.4 25,1	39.69 18
165,1 mm	6.50 165,1	10.512 267	23.90 607	30.40 772,1	17.13 435	6.50 165,1	12.40 315	104.8 47,5	81.13 36,8
6 150	6.63 168,3	10.512 267	23.90 607	29.80 757	17.13 435	6.63 168,3	12.40 250	104.8 47,5	81.13 36,8
8 200	8.63 219,1	11.496 292	28.59 726	36.46 926	20.12 511	8.63 219,1	14.76 375	174.0 78,9	134.49 61
10 250	10.75 273	12.992 330	35.04 890	44.88 1140	24.02 610	10.75 273	16.38 416	262.4 119	194.00 88
12 300	12.75 323,9	14.016 356	40.12 1019	51.93 1319	27.68 703	12.75 323,9	17.52 445	392.9 178,2	310.41 140,8



## Absperrschieber

SERIE 771H MIT AUSSENLIEGENDER SPINDEL UND BOCKAUFSATZ, GENUTET x GENUTET

SERIE 772H MIT NICHT STEIGENDER SPINDEL, GENUTET x GENUTET

SERIE 771F MIT AUSSENLIEGENDER SPINDEL UND BOCKAUFSATZ, GENUTET x GEFLANSCHT

SERIE 772F MIT NICHT STEIGENDER SPINDEL, GENUTET x GEFLANSCHT

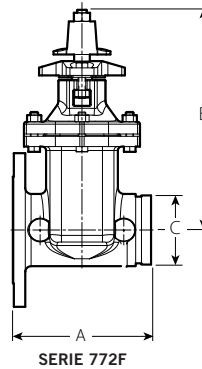
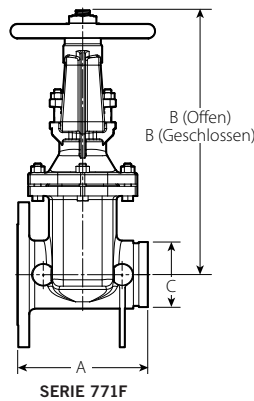
SERIE 773 HORIZONTALE STELLUNGSANZEIGE

SERIE 774 SENKRECHTE STELLUNGSANZEIGE

### ABMESSUNGEN

Serie 771F Außenliegende Spindel und Bockaufsatz und Serie 772F Flansch x Nut ist Standard mit einem Flansch der ANSI Klasse 150. Andere Größen sind ebenfalls erhältlich. Setzen Sie sich bezüglich Einzelheiten mit Victaulic in Verbindung.

Größe		Abmessungen – Zoll/mm							Gewicht pro Stck. ca. Lbs./kg	
Nenngröße Zoll mm	Tats. Außen- durchmesser Zoll mm	A	Serie 771F Höhe B		Höhe Serie 772F B	C	D	Serie 771F	Serie 772F	
			Geschlossen	Geöffnet						
2 1/2 65	2.88 73	7.500 190,5	16.18 411	18.74 476	11.02 280	2.88 73	7.87 200	38.14 17,3	30.43 13,8	
76,1 mm	3.00 76,1	7.500 190,5	16.18 411	19.18 487,1	11.02 280	3.00 76,1	7.87 200	38.14 17,3	30.43 13,8	
3 80	3.50 88,9	7.992 203	17.09 434	20.34 514	12.21 310	3.50 88,9	7.87 200	48.06 21,8	37.48 17	
4 100	4.50 114,3	9.016 229	18.11 460	22.05 560	13.58 345	4.50 114,3	10.24 260	70.55 32	52.91 24	
165,1 mm	6.50 165,1	10.512 267	23.90 607	30.40 772,1	17.13 435	6.50 165,1	12.40 315	121.26 55	94.80 43	
6 150	6.63 168,3	10.512 267	23.90 607	29.80 757	17.13 435	6.63 168,3	12.40 250	121.26 55	94.80 43	
8 200	8.63 219,1	11.496 292	28.59 726	36.46 926	20.12 511	8.63 219,1	14.76 375	196.22 89	158.74 72	
10 250	10.75 273	12.992 330	35.04 890	44.88 1140	24.02 610	10.75 273	16.38 416	310.86 141	253.54 115	
12 300	12.75 323,9	14.016 356	40.12 1019	51.93 1319	27.68 703	12.75 323,9	17.52 445	449.75 204	376.99 171	



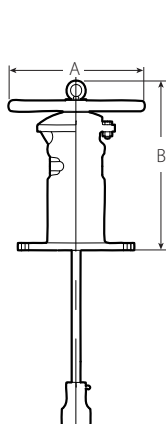
# Absperrschieber

- SERIE 771H MIT AUSSENLIEGENDER SPINDEL UND BOCKAUFSATZ, GENUTET x GENUTET
- SERIE 772H MIT NICHT STEIGENDER SPINDEL, GENUTET x GENUTET
- SERIE 771F MIT AUSSENLIEGENDER SPINDEL UND BOCKAUFSATZ, GENUTET x GEFLANSCHT
- SERIE 772F MIT NICHT STEIGENDER SPINDEL, GENUTET x GEFLANSCHT
- SERIE 773 HORIZONTALE STELLUNGSANZEIGE
- SERIE 774 SENKRECHTE STELLUNGSANZEIGE

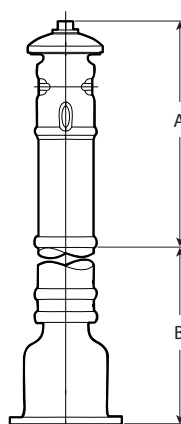
## ABMESSUNGEN

Serie 773 Horizontale Stellungsanzeige  
 Serie 774 Senkrechte Stellungsanzeige

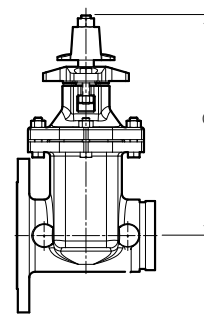
Stellungsanzeige	Abmessungen – Zoll/Millimeter			Gewicht pro Stck. ca.
	A	B min.	B max.	Lbs kg
Serie 773 Wand (horizontal)	14.00 356	15.54 394,6	—	127,8 58,0
Serie 774 vertikal	39.92 1014	21.65 550	61.42 1560	163,0 74,0



SERIE 773  
HORIZONTALE  
STELLUNGSANZEIGE



SERIE 774  
SENKRECHTE  
STELLUNGSANZEIGE



SERIE 772F

Stellungsanzeige – Typische Abmessungen (Für senkrechten und horizontalen Einsatz) Zoll/mm		
Nenngröße Zoll mm	C Abmessungen von der Mittellinie bis zur Oberseite der Betätigungsmutter	Ungefähre Anzahl der Umdrehungen bis zur geöffneten Stellung
2 ½ 65	11.58 298	9
76,1 mm	11.58 298	9
3 80	12.92 328	10
4 100	14.29 363	13
6 150	17.13 453	16
165,1 mm	17.13 453	16
8 200	20.83 529	17
10 250	24.73 628	21
12 300	28.39 721	26

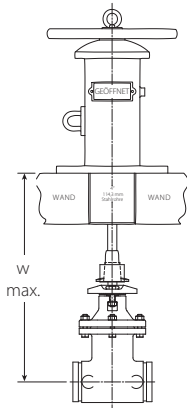
ANMERKUNG: Die Absperrschieber der Serien 772H und 772F mit nicht steigender Spindel (NRS) müssen mit einer Montageplatte ausgestattet sein, wenn sie mit der senkrechten Stellungsanzeige der Serie 774 verwendet werden. Setzen Sie sich bezüglich Einzelheiten mit Victaulic in Verbindung.  
 Die Stellungsanzeigen der Serien 773 und 774 sind nur für die Verwendung mit Absperrschiebern mit nicht steigender Spindel ausgelegt.

## Absperrschieber

SERIE 771H MIT AUSSENLIEGENDER SPINDEL UND BOCKAUFSATZ, GENUTET x GENUTET  
 SERIE 772H MIT NICHT STEIGENDER SPINDEL, GENUTET x GENUTET  
 SERIE 771F MIT AUSSENLIEGENDER SPINDEL UND BOCKAUFSATZ, GENUTET x GEFLANSCHT  
 SERIE 772F MIT NICHT STEIGENDER SPINDEL, GENUTET x GEFLANSCHT  
 SERIE 773 HORIZONTALE STELLUNGSANZEIGE  
 SERIE 774 SENKRECHTE STELLUNGSANZEIGE

### ABMESSUNGEN

Serie 773 Horizontale Stellungsanzeige  
 Max. Abstand von der Außenwandoberfläche



Größe		Max. Abstand von der Außenwandoberfläche Zoll mm
Nenngröße Zoll mm	Tats. Außendurchmesser Zoll mm	W Max.
2 1/2 65	2.875 73,0	33.0 838
3 80	3.500 88,9	36.9 936
4 100	4.500 114,3	37.3 948
165,1 mm	6.500 165,1	41.3 1048
6 150	6.625 168,3	41.3 1048
8 200	8.625 219,1	44.7 1135
10 250	10.750 273,0	48.6 1235
12 300	12.750 323,9	52.1 1324

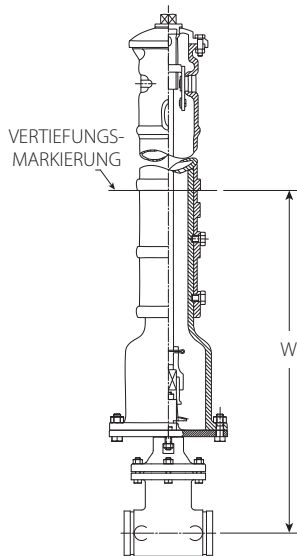
ANMERKUNG: Die angegebenen Abmessungen gelten für Standard-Stangenlängen. Größere Abstände sind u. U. ebenfalls möglich. Setzen Sie sich bezüglich Einzelheiten mit Victaulic in Verbindung.

## Absperrschieber

SERIE 771H MIT AUSSENLIEGENDER SPINDEL UND BOCKAUFSATZ, GENUTET x GENUTET  
 SERIE 772H MIT NICHT STEIGENDER SPINDEL, GENUTET x GENUTET  
 SERIE 771F MIT AUSSENLIEGENDER SPINDEL UND BOCKAUFSATZ, GENUTET x GEFLANSCHT  
 SERIE 772F MIT NICHT STEIGENDER SPINDEL, GENUTET x GEFLANSCHT  
 SERIE 773 HORIZONTALE STELLUNGSANZEIGE  
 SERIE 774 SENKRECHTE STELLUNGSANZEIGE

### ABMESSUNGEN

Serie 774 Senkrechte Stellungsanzeige  
 Vertiefung



Größe		W Vertiefung Zoll mm	
Nenngröße Zoll mm	Tats. Außendurchmesser Zoll mm	Min.	Max.
2 ½	2.875	31.23	71
65	73,0	793	1803
3	3.500	32.57	72.34
80	88,9	827	1837
4	4.500	33.94	73.71
100	114,3	862	1872
165,1 mm	6.500	36.78	76.55
	165,1	934	1944
6	6.625	36.78	76.55
150	168,3	934	1944
8	8.625	40.48	80.25
200	219,1	1028	2038
10	10.750	44.38	84.15
250	273,0	1127	2137
12	12.750	48.04	87.81
300	323,9	1220	2230

## Absperrschieber

SERIE 771H MIT AUSSENLIEGENDER SPINDEL UND BOCKAUFSATZ, GENUTET x GENUTET  
SERIE 772H MIT NICHT STEIGENDER SPINDEL, GENUTET x GENUTET  
SERIE 771F MIT AUSSENLIEGENDER SPINDEL UND BOCKAUFSATZ, GENUTET x GEFLANSCHT  
SERIE 772F MIT NICHT STEIGENDER SPINDEL, GENUTET x GEFLANSCHT  
SERIE 773 HORIZONTALE STELLUNGSANZEIGE  
SERIE 774 SENKRECHTE STELLUNGSANZEIGE

---

### GARANTIE

Beziehen Sie sich hinsichtlich Einzelheiten auf den Garantieabschnitt der aktuellen Preisliste oder setzen Sie sich mit Victaulic in Verbindung.

---

### ANMERKUNG

Dieses Produkt wird von Victaulic oder nach Spezifikationen von Victaulic hergestellt. Alle Produkte müssen gemäß den derzeit gültigen Installations- bzw. Montageanleitungen von Victaulic installiert werden. Victaulic behält sich das Recht vor, Produktspezifikationen, Ausführungen und genormte Anlagenbestandteile jederzeit zu ändern, ohne dass sich Verpflichtungen daraus ergeben.