

# FIRE VICTOR PUBLIC COMPANY LIMITED



*Welcome to Opportunity Day*  
*3Q 2014*

**December 4, 2014**



# AGENDA

• ประวัติความเป็นมา

• โครงสร้างผู้ถือหุ้น

• ลักษณะผลิตภัณฑ์และบริการ

• ประเภทของลูกค้าที่ทำการจัดจำหน่าย

• ตัวอย่างกลุ่มลูกค้า และตัวอย่างโครงการ

• โครงการในอนาคต

• รายได้รวม และกำไรสุทธิ ปี 2546 - 2556

• ผลประกอบการไตรมาส 3 ปี 2557

• ปัจจัยกระทบ และแนวโน้มการดำเนินธุรกิจ

• ถาม - ตอบ



## บริษัท ชาญเอ็นจิเนียริ่ง จำกัด

■ ก่อตั้งมาตั้งแต่ว่าปี พ.ศ.2508 โดยเริ่มจากธุรกิจจัดจำหน่ายระบบทำความเย็น ซึ่งนับเป็นรายแรกของประเทศไทย

### ขยายสู่ธุรกิจอุปกรณ์ดับเพลิง

■ จัดตั้งหน่วยงานเพื่อนำเข้าและจัดจำหน่ายอุปกรณ์ดับเพลิงโดยเฉพาะ

### การจัดตั้งบริษัท FIRE VICTOR

■ เริ่มด้วยทุนจดทะเบียน 1 ล้านบาท โดยกลุ่มชาวนยนต์ และคุณฉวีรัฐ สุชาชัย โดยแยกตัวออกมาจาก บจก. ชาญเอ็นจิเนียริ่ง เพื่อมาประกอบธุรกิจด้านระบบดับเพลิง และระบบสุทวิภาลและปรับอากาศ

### งานโครงการ

■ เริ่มขยายกิจการสู่งานทางโครงการ ซึ่งให้บริการให้คำปรึกษา ออกแบบ และติดตั้งระบบดับเพลิง

### เข้าจดทะเบียน

- เพิ่มทุนจดทะเบียนจาก 130 ลบ. เป็น 175 ลบ. (เปลี่ยนแปลงมูลค่าหุ้นที่ตราไว้จาก 1 บ.เป็น 0.50 บ.)
- แปรสภาพเป็นมหาชน
- เสนอทางหุ้นต่อประชาชน (IPO) และเข้าจดทะเบียนในวันที่ 13 พ.ย.2557

Sales

77 MB

377 MB

519 MB

2508

2532

2544

2545

2546

2554

2555

2556

2557

# โครงสร้างผู้ถือหุ้น



# ลักษณะผลิตภัณฑ์และบริการ

วาล์วและ  
อุปกรณ์ระบบ  
ดับเพลิง



วาล์วและระบบ  
สุขาภิบาลและ  
ปรับอากาศ



งาน  
โครงการ  
ติดตั้งระบบ  
ดับเพลิง



# 1. วาล์วและอุปกรณ์ระบบดับเพลิง

วาล์วระบบดับเพลิง (Fire Protection Valve)



ข้อต่อ (Grooved Coupling & Fitting)



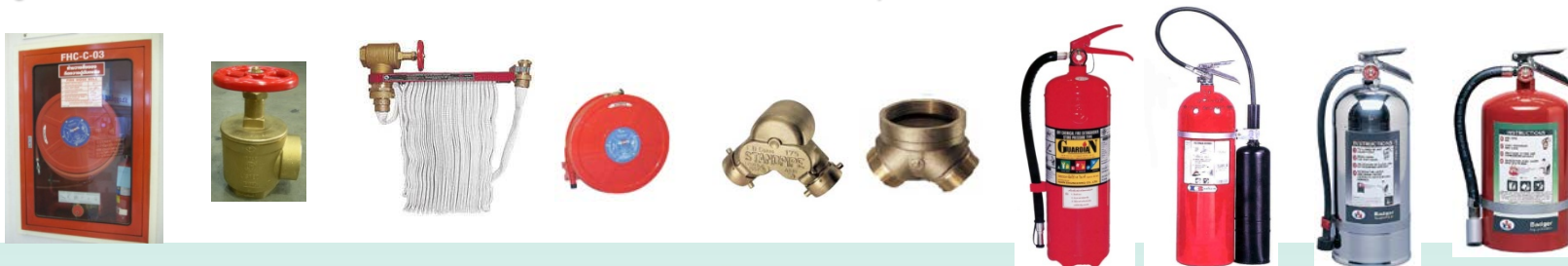
ระบบหัวกระจายน้ำดับเพลิง (Sprinkler)



สวิตช์แจ้งสัญญาณ (Switch)



ตู้สายฉีดน้ำดับเพลิง (Fire House Cabinet) และอุปกรณ์ภายใน



## 2. วาล์วและระบบสุขาภิบาลและปรับอากาศ

### วาล์วเปิดปิดน้ำ



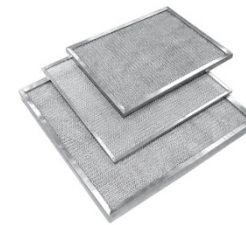
### Flow Switch



### ข้อต่อ (Grooved Coupling & Fitting)



### แผ่นกรองอากาศ (Aluminum Filter)



### เกจวัดความดัน และเทอร์โมมิเตอร์ (Pressure Gauge & Thermometer)



### 3. งานโครงการติดตั้งระบบดับเพลิง

บริษัท นำเสนอสินค้าและบริการตามมาตรฐานดับเพลิงสากล พร้อมให้บริการในดำบริกาออกแบบ ติดตั้งระบบดับเพลิง ตรวจสอบระบบดับเพลิง รวมถึงการทดสอบภาณนล้บติดตั้งระบบแล้ว ระบบดับเพลิงที่ติดตั้งใน้แก่ลูกค้า มีดังนี้

#### ระบบโม่ดับเพลิง



#### ระบบดับเพลิงอัตโนมัติด้วยแก๊ส





# ประเภทของลูกค้าที่ทำการจัดจำหน่าย

74%

1

ผ่านผู้รับเหมา



เจ้าของโครงการ



ผู้รับเหมางานหลัก



ผู้รับเหมางานระบบ



FIRE VICTOR

17%

2

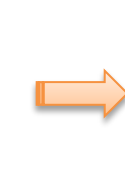
ผ่านร้านค้าหรือผู้จำหน่ายสินค้า



เจ้าของโครงการ



ผู้รับเหมางานหลัก หรือ ผู้รับเหมางานระบบ



ร้านค้าหรือผู้จำหน่ายสินค้า



FIRE VICTOR

9%

3

ให้แก่ผู้ใช้งานโดยตรง



เจ้าของโครงการ/  
ผู้ใช้งานโดยตรงทั่วไป



FIRE VICTOR พร้อมทั้งให้บริการ  
งานโครงการติดตั้งระบบ



คิดเป็นสัดส่วนของรายได้จากการขายและบริการรวมสำหรับงวด 6 เดือนแรก ปี 2557

# ตัวอย่างกลุ่มลูกค้า

## กลุ่มก่อสร้าง - สาธารณูปโภคและพาณิชย์กรรม

ภาครัฐ



อาคาร



โรงงาน



Modern Trade



## งานที่ยังไม่ได้ส่งมอบ (Backlog)



# ตัวอย่างโครงการ



ศุภาลัย เวลลิงตัน



เอไอเอ สาทกร/ รัชดา



The Circle



ททบ.5



# ตัวอย่างโครงการ



สัทธรรสแควร์



อาคารสมเด็จพระเทพฯ  
โรงพยาบาลรามธิบดี



อาคารรักษาพยาบาลรวม  
โรงพยาบาลจุฬาลงกรณ์



กองสลากแห่งใหม่

ฮอนด้า โรจนะ/ระยอง



ฟอร์ด ระยอง



Bridgestone



# ตัวอย่างโครงการ

*The Promenade*



ศูนย์กระจายสินค้าโลตัส RDC ขอนแก่น



แคนนอน โคราช

# โครงการในอนาคต



การขยายสาขาโดยเปิดสำนักงานในต่างจังหวัด

ลงทุนในปี 2558

เงินทุนจาก IPO

- \* ขยายสาขาไปยังจังหวัดที่มีอัตราการเติบโตสูงในงานก่อสร้างโรงงานอุตสาหกรรมต่างๆ รวมทั้งอุตสาหกรรมปิโตรเคมี เช่น จังหวัดระยอง

การลงทุนในอุปกรณ์ฮาร์ดแวร์และโปรแกรม SAP

ลงทุนในปี 2557-2558

เงินทุนจาก IPO

- \* เพื่อให้ครอบคลุมทุกระบบงาน และทำให้การเข้าถึงข้อมูลเป็นไปอย่างรวดเร็ว และได้ข้อมูลที่ถูกต้องแม่นยำ เพื่อเพิ่มประสิทธิภาพให้กระบวนการทำงานดียิ่งขึ้น

ลงทุนในกิจการอื่นที่เกี่ยวข้องกับระบบงานวิศวกรรม

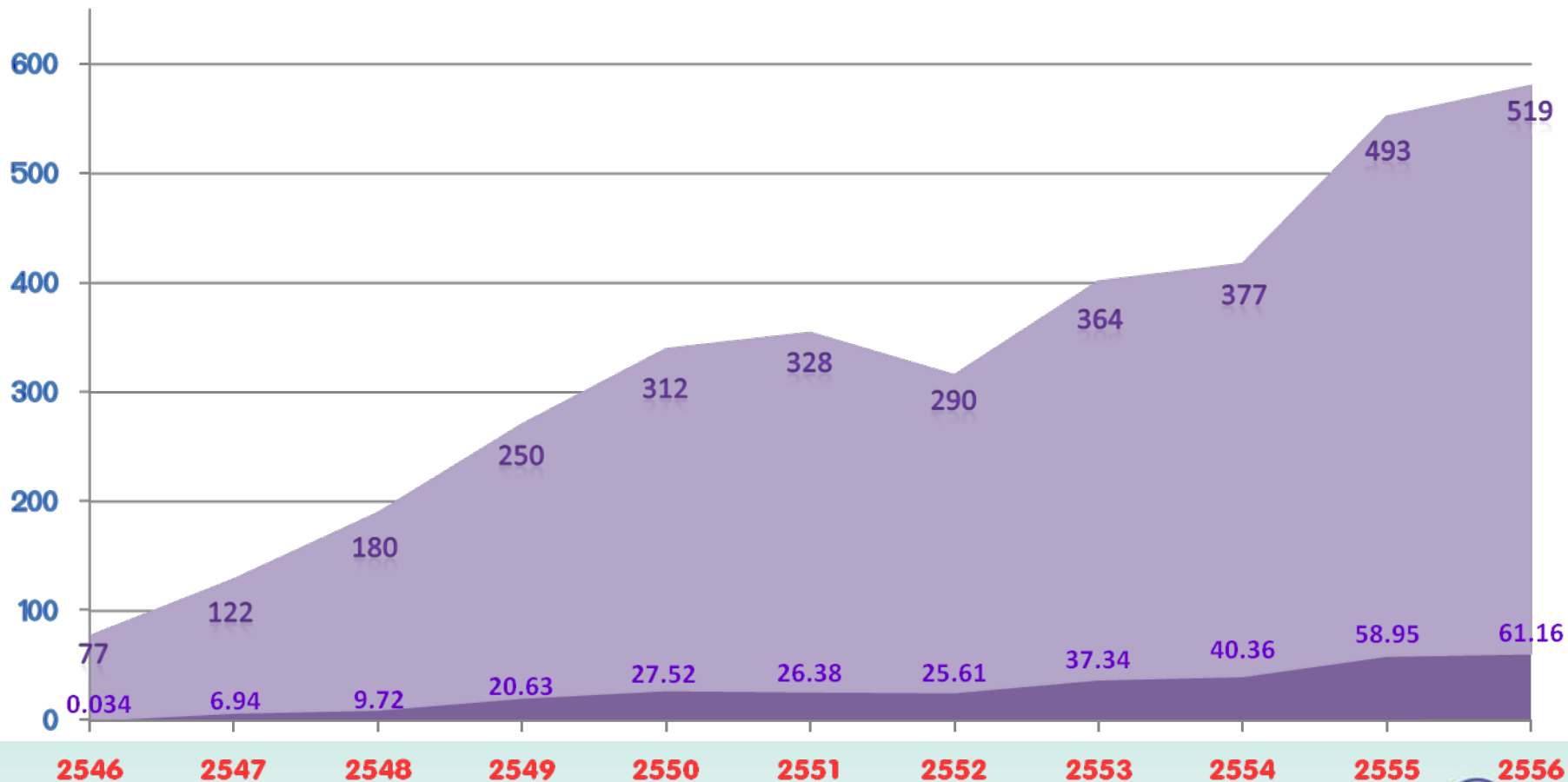
ลงทุนในปี 2558-2559

เงินทุนหมุนเวียน/เงินกู้ยืม/เงินเพิ่มทุน

- \* เพื่อขยายการให้บริการงานวิศวกรรมระบบให้ครอบคลุมมากขึ้น อันจะเป็นการขยายฐานลูกค้าและเพิ่มรายได้ให้มากขึ้นในระยะยาว

# รายได้รวมและอัตราการทำกำไร ปี 2546 - 2556

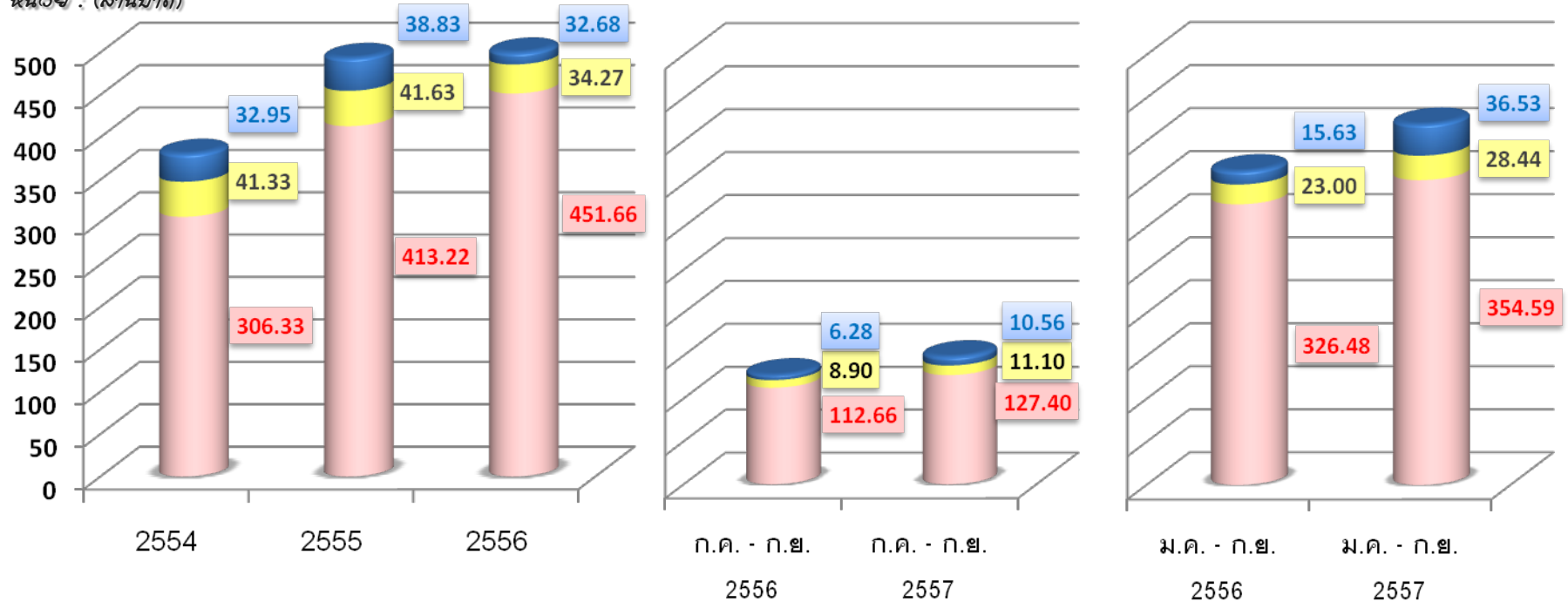
หน่วย : (ล้านบาท)



# ผลประกอบการไตรมาส 3 ปี 2557

## รายได้จากการขายและบริการ

หน่วย : (ล้านบาท)



■ วาล์วและอุปกรณ์ระบบดับเพลิง 
 ■ วาล์วและอุปกรณ์ระบบสุขาภิบาลและปรับอากาศ 
 ■ งานโครงการติดตั้งระบบดับเพลิง

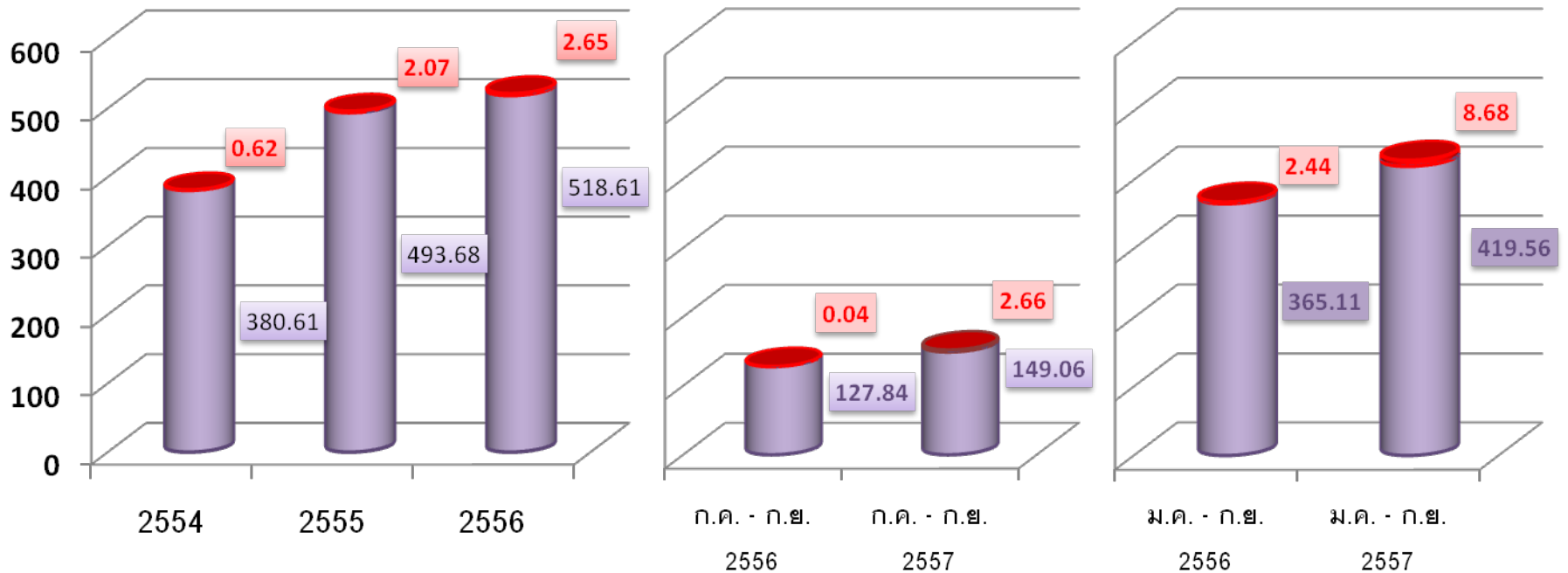




# ผลประกอบการไตรมาส 3 ปี 2557

## สัดส่วนรายได้รวม

หน่วย : (ล้านบาท)



■ รายได้จากการขายและบริการ

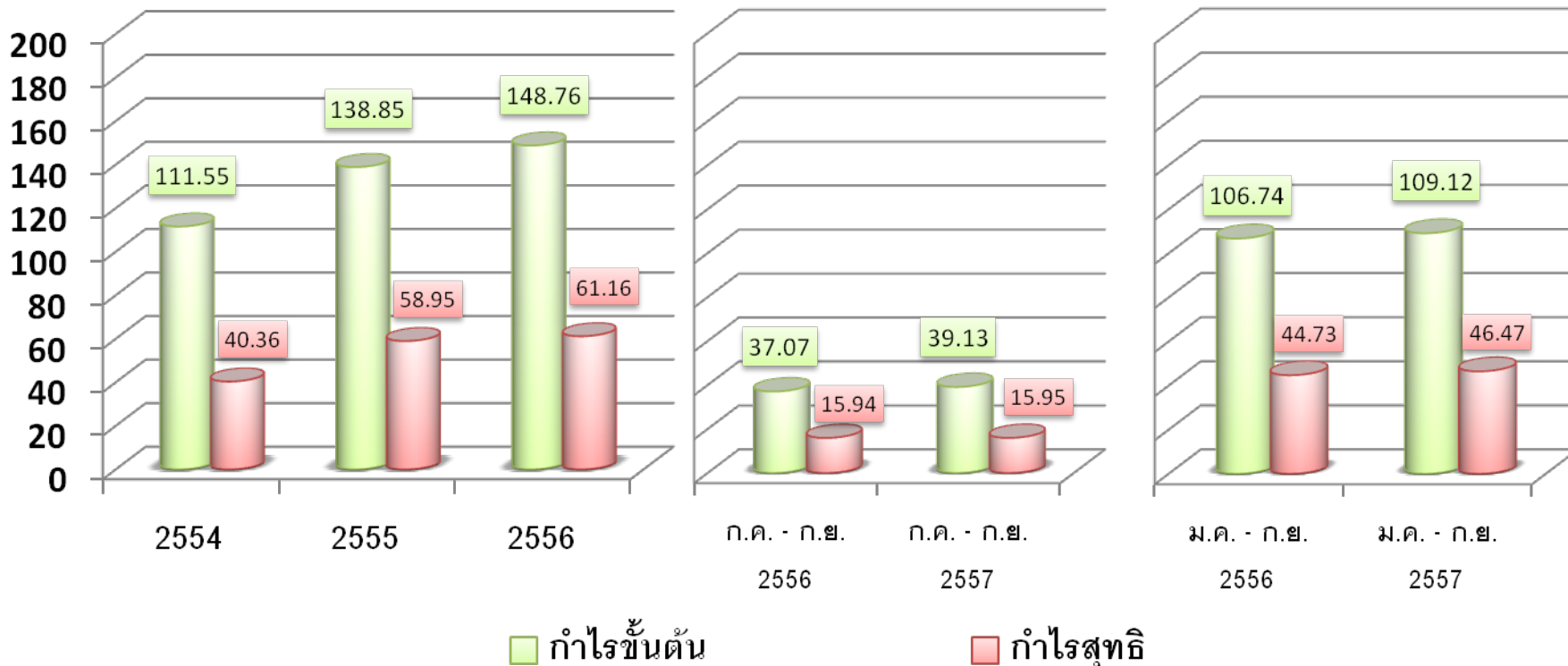
■ รายได้อื่น



# อัตราการทำกำไร ไตรมาส 3 ปี 2557

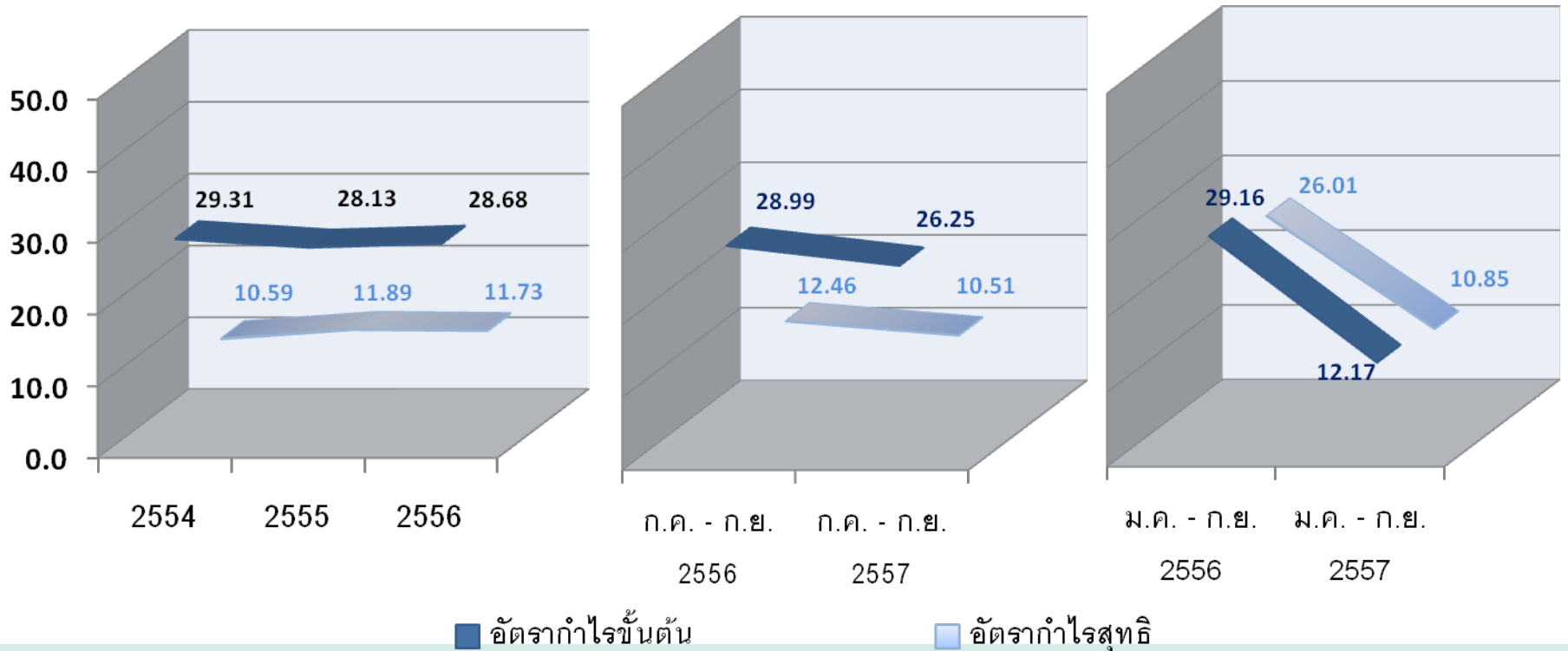
## กำไรขั้นต้นและกำไรสุทธิ

หน่วย : (ล้านบาท)



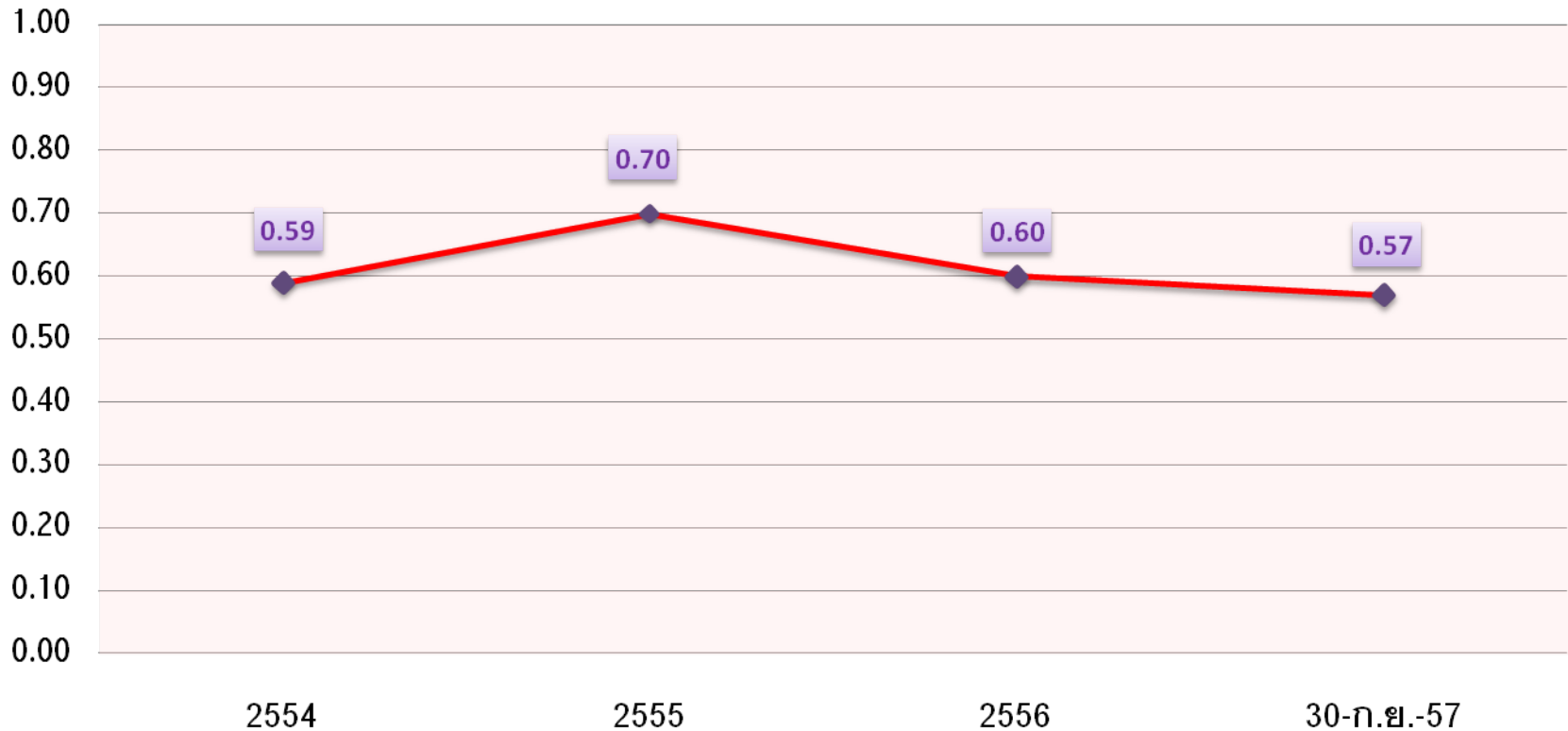
# อัตราการทำกำไร ไตรมาส 3 ปี 2557

## อัตรากำไรขั้นต้นและอัตรากำไรสุทธิ (%)



# อัตราส่วนหนี้สินต่อส่วนของผู้ถือหุ้น ณ 30 ก.ย. 2557

## อัตราส่วนหนี้สินต่อส่วนของผู้ถือหุ้น (%)



# ปัจจัยที่มีผลกระทบ

1. อัตราแลกเปลี่ยน

2. การขาดแคลน

3. ปัญหาเศรษฐกิจ

แรงงาน



# แนวโน้มการดำเนินธุรกิจ

1. การขยายสาขาไปยังต่างจังหวัด

2. ขยายกลุ่มลูกค้าเพิ่มเติม เช่น อุตสาหกรรมปิโตรเคมี

3. ขยายงานด้านออกแบบ ติดตั้งระบบดับเพลิง

4. ขยายงานส่วนการให้บริการตรวจสอบอุปกรณ์ดับเพลิง

5. เพิ่มการเป็นตัวแทนจำหน่ายสินค้ามากขึ้นอย่างต่อเนื่อง





Thank You!

